



Sortiment Imkermagazine

ab 2024



dreischiibe
wir schaffen Perspektiven

Bienengesundheit



Roman Buchli
Bereichsleiter



Niklaus Schmid
Gruppenleiter /
Imker /
Kundenberatung

Geschätzte ImkerInnen und Interessierte

Wir kommen ins Schwärmen, denn der Zauber von Aufbruch und Neubeginn liegt in der Luft.

Freude herrscht bei uns über die ausnahmslos positiven Rückmeldungen zu unseren letztjährigen Neueinführungen: Ganzzargen, Bannwaben, Zuchtrahmen und Einführung der Klassierung der Eignung fürs Imkern nach Bio und Demeter Richtlinien. Diese Bestätigung hat uns sehr beflügelt und wir haben uns selbstbewusst wieder auf neue Projekte eingelassen.

Hinter jedem unserer Produkte steht ein Bedürfnis und oftmals viele verschiedene Ideen für gute Lösungen. Bis wir etwas Neues in den Händen halten können, durchlaufen diese Ideen einen langen Reifungs-Prozess. Bei der praktischen Umsetzung beziehen wir wie bisher aussenstehende Personen, wie Mitarbeitende der dreischiibe und/oder unsere Kundenschaft mit ein. Der situative und regelmässige Austausch bildet dann die Basis für ein neues verkaufsbereites Produkt.

Bei unserer neuen, extra leichten und unkomplizierten Schwarmkiste, gab uns Herr Senn, ein enthusiastischer Kunde und erfahrener «Schwarmfänger», den entscheidenden Anstoss. Nachdem Niklaus Schmid gemeinsam mit ihm die Bedürfnisse und Möglichkeiten schärfte, erhielten wir einen Vertrauensvorschuss und bekamen den Auftrag, zehn Schwarmkisten herzustellen. Wir hatten einige Monate Zeit, um wichtige Details in der Ausführung wie auch in der Produktion zu entwickeln. Die fertigen Schwarmkisten wurden anschliessend im Feldeinsatz ausgiebig geprüft. Aufgrund der Erfahrungswerte und erneutem Austausch haben wir nochmals Verfeinerungen vorgenommen und präsentieren Ihnen nun ein ausgereiftes Produkt (S. 12).

Ich wünsche Ihnen viel Energie und Zuversicht für die Umsetzung Ihrer persönlichen Projekte.

Freundliche Grüsse

Roman Buchli

Neuheiten

- Durch eine kleine **Anpassung am Bodenelement** vom Zuchtkasten, kann sich die Beute bei einem Transport nun nicht mehr verschieben.
- Je nach Standort sind die Magazine dem Wetter unterschiedlich ausgesetzt. Aufgrund der Nachfrage bieten wir künftig eine **Oberflächenbehandlung** an.
- Beim **Zander 4/3 Bruträhmchen** haben wir die Abstände zwischen dem äussersten Draht und Rahmen sowie die Dimension der Querleisten angepasst. So wird das Einlöten der Mittelwände erleichtert und der Abstand zwischen den Rahmen verkleinert.
- Bei der neuen **Schwarmkiste** lag der Fokus auf dem einfachen Handling, dem geringen Gewicht und der optimaler Grösse. Trotz des Chromstahlgitters wiegt sie nur 1.6 kg.
- Neu bieten wir auch **Wabenhonigrähmchen im Zanderformat** an.
- Freude haben wir auch an unseren neuen **Honigwaben-Verpackungssets**, welche wir in beiden Formaten anbieten. Mit dieser schlichten Verpackung können Sie Ihrer Kreativität freien Lauf lassen.

Inhaltsverzeichnis

Seite

Schweizer (CH) Magazin

Basis-Set.....	3 - 5
Optionen.....	5
Rähmchen, Wabenhonigrähmchen, Verpackungs-Sets.....	6 - 7
Bannwaben, Zuchtrahmen	8
Austauschmöglichkeiten	9 - 10
Ersatzteile	11

Schwarmkiste	12
---------------------------	----

Lasieren	12
-----------------------	----

Schweizer (CH) Ablegerkasten + Zuchtkasten

Basis-Sets	15 - 16
Einzelteile	17 - 18

Zander Magazin

Basis-Set.....	19 - 21
Optionen.....	21
Austauschmöglichkeiten	22 - 23
Ersatzteile	24
Rähmchen, Wabenhonigrähmchen, Verpackungs-Sets	25 - 26
Bannwaben, Zuchtrahmen	27

Informationen

Bienengesundheit - Interview mit Migg Breitenmoser	13 - 14
Bio- und Demeter-Imkerei	28
Liefervarianten	29
Geschenkgutscheine	30
Verkaufsbedingungen	30



Schweizer (CH) Magazin

« Unser CH-Magazin verbindet das bewährte Schweizer-Wabenmass konsequent mit allen Vorteilen einer modernen Magazin-Beute. Die einzelnen Komponenten sind durchdacht und überzeugen durch Einfachheit in der Handhabung und Verarbeitung. Das Basis-Set beinhaltet mit günstigsten austauschbaren Elementen, alles was es für eine funktionale Beute braucht.



Deckel 4120.21001

Innendeckel 4120.21002
austauschbar (Seite 10)

Option:
Zarge 1/2 4120.21003

Zarge 1/2 4120.21003

Futterelement einfach 4120.21008
austauschbar (Seite 9)

Bienenflucht 4120.21006

Option:
Königinnen-Absperrgitter 4120.21007

Zarge 1/2 4120.21003
austauschbar (Seite 9)

Zarge 1/2 4120.21003
austauschbar (Seite 9)

Bodenelement 4120.21010

Basis-Set

CH-Magazin Basis-Set



bestehend aus: Art.-Nr. einzeln

- 1x Deckel (4120.21001)
- 1x Innendeckel (4120.21002)
- 3x Zarge 1/2 (4120.21003)
- 1x Futterelement einfach (4120.21008)
- 1x Bienenflucht (4120.21006)
- 1x Bodenelement komplett (4120.21010)

Material regionales Fichtenholz und Birkenesperrholz unbehandelt

Gewicht 20.7 kg

Masse 380 x 760 x 655 mm (BxHxT)

Artikel-Nr. 4120.21000

Preis Fr. 248.00



CH-Deckel



Material wetterfestes Sperrholz, Kanten mit Schutzfarbe behandelt, mit zwei fixen Distanzleisten für Klimatisierung

Gewicht 2.7 kg

Masse 380 x 45 x 655 mm (BxHxT)

Artikel-Nr. 4120.21001

Preis Fr. 42.50



CH-Innendeckel Sperrholz



wird in Deckel (4120.21001) eingelegt, vereinfacht die Deckelabnahme

Material Birkenesperrholz unbehandelt

Gewicht 1.0 kg

Masse 345 x 6 x 621 mm (BxHxT)

Artikel-Nr. 4120.21002

Preis Fr. 8.50



CH-Zarge 1/2



mit Rahmen-Tragleisten aus Aluminium-Winkel, Griffleisten seitlich

Material regionales Fichtenholz unbehandelt

Gewicht 3.6 kg

Masse 345 x 186 x 622 mm (BxHxT)

Artikel-Nr. 4120.21003

Preis Fr. 39.00



CH-Futterelement einfach



mit Loch und Deckel zum Füttern mit Beutel, bietet Platz für diverse Dispenser zur Varoabehandlung

Material regionales Fichtenholz und Birkenesperrholz unbehandelt

Gewicht 2.3 kg

Masse 345 x 80 x 622 mm (BxHxT)

Artikel-Nr. 4120.21008

Preis Fr. 30.00



CH-Bienenflucht



mit grosser Kunststofffrondelle

Material regionales Fichtenholz und Birkenperrholz
unbehandelt

Gewicht 1.3 kg

Masse 345 x 25 x 622 mm (BxHxT)

Artikel-Nr. 4120.21006

Preis Fr. 29.00



CH-Bodenelement (komplett)



Holzrahmen mit rostfreiem Chromstahlgitter,
Kunststoff-Auszug beidseitig ausziehbar,
Riegel zum Fixieren der Bienenbremse

bestehend aus: Art.-Nr. einzeln

- Anflugbrett (montiert) (4120.21012)

- Kunststoff-Auszug (4120.21013)

- Bienenbremse (4120.21011)

Material regionales Fichtenholz unbehandelt

Gewicht 2.8 kg

Masse 345 x 90 x 710 mm (BxHxT)

Artikel-Nr. 4120.21010

Preis Fr. 65.00



Optionen

CH-Trennschied 1/1



zum Anpassen der Grösse vom Brutraum,
für optimale Platzverhältnisse des Volkes

Material regionales Fichtenholz und Birkenperrholz
unbehandelt

Gewicht 0.7 kg

Masse 298 x 368 x 34 mm (BxHxT)

Artikel-Nr. 4120.21014

Preis Fr. 11.50



CH-Futtertasche 1/1



als Trennschied und/oder Futtertasche,
mit stabilem Aluminium-Winkel

Material regionales Fichtenholz und Birkenperrholz
unbehandelt

Gewicht 1.1 kg

Masse 285 x 360 x 52 mm (BxHxT)

Artikel-Nr. 4120.21017

Preis Fr. 19.00



CH-Königinnen-Absperrgitter



verzinktes Absperrgitter mit Holzrahmen

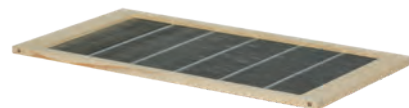
Material regionales Fichtenholz unbehandelt

Gewicht 1.1 kg

Masse 345 x 12 x 622 mm (BxHxT)

Artikel-Nr. 4120.21007

Preis Fr. 36.50



Rähmchen

CH-Bruträhmchen 1/1, 28mm (14-er Pack)

obere und untere Querleiste 20mm schmal für maximale Bewegungsfreiheit der Bienen, mit Abstandhalter,

gedrahtet

Material	Lindenholz unbehandelt
Gewicht	0.15 kg / Stück
Tiefe	28 mm
Menge	Pack à 14 Stück
Artikel-Nr.	4120.21016
Preis	Fr. 49.00

obere und untere Querleiste vorgebohrt,

ungedrahtet

Artikel-Nr.	4120.21030
Preis	Fr. 41.30



CH-Honigrähmchen 1/2, 28mm (14-er Pack)

obere und untere Querleiste 20mm schmal für maximale Bewegungsfreiheit der Bienen, mit Abstandhalter,

gedrahtet

Material	Lindenholz unbehandelt
Gewicht	0.11 kg / Stück
Tiefe	28 mm
Menge	Pack à 14 Stück
Artikel-Nr.	4120.21015
Preis	Fr. 44.00

obere und untere Querleiste vorgebohrt,

ungedrahtet

Artikel-Nr.	4120.21031
Preis	Fr. 36.00



CH-Honigrähmchen 1/2, 35mm (12-er Pack)

obere und untere Querleiste 26mm schmal für maximale Bewegungsfreiheit der Bienen, mit Abstandhalter,

gedrahtet

Material	Lindenholz unbehandelt
Gewicht	0.11 kg / Stück
Tiefe	35 mm
Menge	Pack à 12 Stück
Artikel-Nr.	4120.21020
Preis	Fr. 40.80

obere und untere Querleiste vorgebohrt,

ungedrahtet

Artikel-Nr.	4120.21032
Preis	Fr. 34.00



Wabenhonigrähmchen

CH-Wabenhonig-Set 4-teilig



1 CH Honigrähmchen 28 mm, zum Drahten vorgebohrt, mit 4 Stück Wabenhonigrähmchen Grösse 133x80x35mm, oben mit Nut zum Einsetzen eines Mittelwand-Streifens

Material	Lindenholz unbehandelt
Gewicht	0.19 kg / Stück
Masse	298 x 178 x 28 mm (BxHxT)
Artikel-Nr.	4120.21024
Preis	Fr. 16.50



CH-Wabenhonig-Set 8-teilig



1 CH Honigrähmchen 28 mm, zum Drahten vorgebohrt, mit 8 Stück Wabenhonigrähmchen Grösse 67x80x35mm oben mit Nut zum Einsetzen eines Mittelwand-Streifens

Material	Lindenholz unbehandelt
Gewicht	0.24 kg
Masse	298 x 178 x 28 mm (BxHxT)
Artikel-Nr.	4120.21025
Preis	Fr. 29.50



Verpackungs-Sets für Wabenhonigrähmchen

Verpackungs-Set für 1 CH-Wabenhonig-Set 4-teilig



Verpackungsset bestehend aus: 4 Böden aus Sperrholz, 4 Lindenholz-Rähmchen mit Sichtfenster, 4 Cellophanröhren

Material	Lindenholz unbehandelt
Gewicht	0.2 kg
Masse	180 x 150 x 20 mm (BxHxT)
Artikel-Nr.	4120.21037
Preis	Fr. 8.00



Verpackungs-Set für 1 CH-Wabenhonig-Set 8-teilig



Verpackungsset bestehend aus: 8 Böden aus Sperrholz, 8 Lindenholz-Rähmchen mit Sichtfenster, 8 Cellophanröhren

Material	Lindenholz unbehandelt
Gewicht	0.3 kg
Masse	180 x 150 x 20 mm (BxHxT)
Artikel-Nr.	4120.21038
Preis	Fr. 12.00



Gestaltungsbeispiel



Bannwaben

Zum Einsperren der Königin auf einer Brutwabe. Beidseitiges Königinnen-Absperrgitter verzinkt, mit Rundstäben und guter, bienenfreundlicher Durchgängigkeit.

CH-Bannwabe 1/1



Verschluss mit zwei rostfreien Federn, passend zu den üblichen CH-Bruträhmchen 1/1, mit Abstandhalter

Material Eschenholz unbehandelt, Absperrgitter mit Rundstäben verzinkt

Gewicht 1.4kg

Tiefe 55mm

Artikel-Nr. 4120.21033

Preis Fr. 53.00



passend zu den dreischiibe CH-Bruträhmchen 1/1 (4120.21030)



Artikel-Nr. 4120.21035

Preis Fr. 53.00

Zuchtrahmen

CH-Zuchtrahmen 1/1



3 drehbare Zuchtlatten mit insgesamt 18 vollständig ausgerüsteten Zuchtplätzen (Nicot-System), mit Abstandhalter

Material Lindenholz und Fichtenholz unbehandelt

Gewicht 0.5 kg

Tiefe 35mm

Artikel-Nr. 4120.21034

Preis Fr. 74.00



« Mit den CH-Magazin Beuten von der dreischiibe wandere ich der Tracht nach. Ich schätze die robuste Bauweise sowie, dass die Beuten aus Vollholz gebaut sind, was einen besseren Luft und Feuchtigkeitsaustausch gewährleistet. »

Remo Cadotsch, Savognin



Futterelement austauschbar

Die Bienen gelangen über eine grosszügige Öffnung (d) im Boden zu max. 5 Litern Sirup (b). Die bemessene Distanz zwischen Mittelwand und Winkel verhindert ein Ertrinken der Bienen. Zur Fütterung mit Teig ist der kleinere Bereich (a) des Futterelementes zu nutzen. Dafür wird die eingetretete weisse Trennwand (c) einfach herausgezogen.

Tipp: Ein Auskleiden des grösseren Bereichs mit dünnem und heissem Bienenwachs erhöht die Lebensdauer und Dichtigkeit.

CH-Futterelement Spezial (Alu)



mit Abdeckwinkel aus Aluminium

Material regionales Fichtenholz und Birkensternholz
unbehandelt

Gewicht 2.4 kg

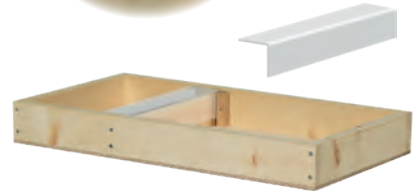
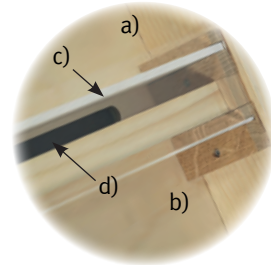
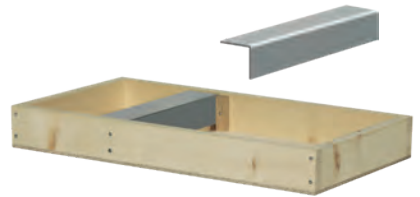
Masse 345 x 75 x 622 mm (BxHxT)

Artikel-Nr. 4120.21004

Einzelpreis Fr. 59.00

Austausch-Artikel-Nr. 4120.21022

Austausch-Mehrpreis Fr. 29.00



CH-Futterelement Spezial (Plexi)



mit Abdeckwinkel aus Plexiglas

Material regionales Fichtenholz und Birkensternholz
unbehandelt

Gewicht 2.3 kg

Masse 345 x 75 x 622 mm (BxHxT)

Artikel-Nr. 4120.21005

Einzelpreis Fr. 59.00

Austausch-Artikel-Nr. 4120.21023

Austausch-Mehrpreis Fr. 29.00

CH-Zarge austauschbar

Diese Brutzarge wird ausschliesslich für den Brutrahmen eingesetzt.

CH-Zarge 1/1 (Brutzarge)



mit Rahmen-Tragleisten aus Aluminium-Winkel,
Griffleisten seitlich

Material regionales Fichtenholz unbehandelt

Gewicht 7.0 kg

Masse 345 x 372 x 622 mm (BxHxT)

Artikel-Nr. 4120.21009

Preis Fr. 78.00

Austausch-Artikel-Nr. 4120.21036

Austausch-Mehrpreis Fr. 0.00



Austauschbarer Innendeckel

Der Isolationsinnendeckel mit einem höheren Isolationswert ist für Imker geeignet, welche unsere Beuten im Bienenhaus einsetzen oder die Beuten an einem höher gelegenen Standort oder an wetterexponierter Lage aufgestellt haben.

CH-Isolationsinnendeckel



Material	Weichfaserplatte, regionales Fichtenholz und Birkensperrholz unbehandelt
Material	Plexiglas
Masse	345 x 27 x 622 mm (BxHxT)
Artikel-Nr.	4120.21026
Einzelpreis	Fr. 27.50
Austausch-Artikel-Nr.	4120.21027
Austausch-Mehrpreis	Fr. 19.00



Wenn Sie Ihr Volk störungsfrei begutachten möchten, können Sie den Innendeckel aus Sperrholz mit einem aus Plexiglas austauschen.

CH-Innendeckel Plexiglas



wird in CH-Deckel (4120.21001) eingelegt, vereinfacht die Deckelabnahme

Material	Plexiglas
Gewicht	0,9 kg
Masse	345 x 4 x 621 mm (BxHxT)
Artikel-Nr.	4120.21028
Einzelpreis	Fr. 16.00
Austausch-Artikel-Nr.	4120.21029
Austausch-Mehrpreis	Fr. 7.50



« Gerne setze ich die qualitativ hochwertigen Ablegerkästen von der dreischibe bei meinen Jungvölkern ein. Der Einsatz von Naturmaterialien bei der Beutenwahl ist in der Bioimkerei Pflicht. Die Herstellung in der Schweiz und dass noch regionales Holz verarbeitet wird, ist nach den Richtlinien von BioSuisse sehr sympathisch. Die Magazinbauweise ist zudem sehr handlich, flexibel einsetzbar und nicht zuletzt stimmt auch der Preis. »

Jörg Fischbacher, Imkerei Sonnenberg, joerg@imkereisonnenberg.ch



Ersatzteile

CH-Anflugbrett



abgeschrägt, zum Auswechseln seitlich geschraubt

Material regionales Fichtenholz unbehandelt

Gewicht 0.35 kg

Masse 325 x 21 x 133 mm (BxHxT)

Artikel-Nr. 4120.21012

Preis Fr. 7.50



CH-Kunststoff-Auszug



für Varoa-Kontrolle

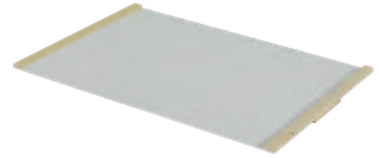
Material Kunststoffplatte mit Griffleisten (beidseitig)

Gewicht 0.6 kg

Masse 300 x 30 x 622 mm (BxHxT)

Artikel-Nr. 4120.21013

Preis Fr. 14.50



CH-Bienenbremse



Holzleiste mit zwei unterschiedlich grossen

Ausfräsungen, sowie zum Verschiessen des Fluglochs

Material regionales Fichtenholz unbehandelt

Gewicht 0.05 kg

Masse 302 x 35 x 20 mm (BxHxT)

Artikel-Nr. 4120.21011

Preis Fr. 4.70



CH-Abdeckwinkel Plexiglas



zu CH-Futterelement Spezial

Gewicht 0.08 kg

Artikel-Nr. 4120.21018

Preis Fr. 9.50



CH-Abdeckwinkel Aluminium

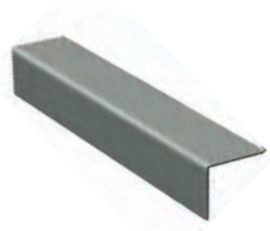


zu CH-Futterelement Spezial

Gewicht 0.09 kg

Artikel-Nr. 4120.21019

Preis Fr. 9.50



Schwarmkiste

Sehr leichte Schwarmkiste mit ergonomischer Oval-Form und handlichem Griff. Das Fütterungsloch im Deckel und das Flugloch seitlich sind mit einem Drehschieber schliessbar. Längsseiten mit hochwertigem, bienenfreundlichem Gitter. Boden mit Riegel zum Öffnen, für eine schnelles bilden der Schwarmtraube.

Schwarmkiste



Schwarmkiste mit Griff, Oval-Form, 2 schliessbare Öffnungen, Längsseiten mit CNS-Gitter, abnehmbarer Boden

Material regionales Fichtenholz, Pappel-Sperrholz

Gewicht 1.6 kg

Masse 460 x 310(355) x 300 mm (BxHxT)

Artikel-Nr. 4120.23001

Preis Fr. 69.00



Lasieren

Auf Wunsch behandeln wir das Holz aussen mit einer für die Bienen giftfreien Holzschutz-Lasur. Farbton: Nussbaum.

Lasieren – Pauschale pro Set

Oberflächenbehandlung aussen mit einer für die Bienen giftfreien Holzschutzlasur. Farbton: Nussbaum

Pauschale pro Set

Artikel-Nr. 4120.23002

Preis Fr. 60.00



Farbmuster

Lasieren – Pauschale pro Element

Oberflächenbehandlung aussen mit einer für die Bienen giftfreien Holzschutzlasur. Farbton: Nussbaum

Pauschale pro Element

Artikel-Nr. 4120.23003

Preis Fr. 15.00

« Die Schwarmkisten der dreischiibe haben mich sehr überzeugt. Das Gewicht ist mit ca. 1,6 kg deutlich geringer als bei anderen Schwarmkisten, was mir auf der Leiter oder schwer zugänglichen Stellen sehr entgegen kommt. Da ich auch für unsere Feuerwehr tätig bin, habe ich die Aufgabe, gemeldete Schwärme einzufangen. Mit dieser Schwarmkiste bin ich bestens bedient und das zu einem absolut fairen Preis. »

Oliver Senn, Imker



Bienengesundheit

« Emil "Migg" Breitenmoser (EB) ist der Apiservice Regionalberater Ostschweiz und damit die oberste Instanz in unserer Region, wenn es um die Bienengesundheit geht. Roman Buchli hat im Gespräch zu aktuellen ImkerInnen-Themen seine Expertenmeinung abgeholt. »

Für unsere Produkte verwenden wir naturbelassenes, regionales Holz. Sind grosse Äste/ Risse/ Harzgallen/ Spalten/ Hohlräume problematisch für die Bienen?

EB: Grundsätzlich sind diese holztypischen «Unperfektheiten» kein Problem für die Bienen. Alles was stört, tragen sie ab oder wo z.B. Zugluft entsteht, verschliessen sie die Lücken mit Propolis. Holz lebt und im Wechsel der Jahreszeiten verzieht es sich oder es entstehen Risse. Was für den Imker ästhetisch störend sein kann, ist für die Bienengesundheit absolut unproblematisch.

Was hältst du von einer äusserlichen Oberflächenbehandlung für erhöhte Wetterbeständigkeit?

EB: Eine Oberflächenbehandlung ist unnötig und macht weder in ökonomischer noch ökologischer Hinsicht Sinn, egal welches Produkt man einsetzt. Das ist lediglich für das Auge des Imkers.

Wir verwenden in unseren Zargen Aluminiumschienen als Rähmchenauflage. Ist das problematisch in Bezug auf die verschiedenen Säurebehandlungen?

EB: Durch die Säuren kann es beim Aluminium zu Verfärbungen kommen. Nach aktuellem Wissensstand sind aber keinerlei negativen Auswirkungen auf die Bienengesundheit bekannt.

Emil Breitenmoser nimmt das dreischübe Imkermagazin kritisch unter die Lupe.





Emil Breitenmoser verwendet selbst Bodenelemente mit geflochtenen Runddrahtgittern, wie sie auch die dreischiibe Schreinerei bei ihren Imker-Magazinen verbaut.

Was sind deine Top-Tipps für unsere ImkerInnen?

EB: Ein Thema, das mir sehr am Herzen liegt, ist die korrekte Fütterung. Dies ist übrigens auch das Jahresthema 2023 des Imkerverbandes. Hier gibt es noch viel Instruktionsbedarf.

Zum Beispiel muss bei der Frühlingsernte unbedingt darauf geachtet werden, dass man dem Volk genügend Honig übrig lässt. Da es Ende Juni eine 2-3 Wochen dauernde Trachtlücke gibt, braucht das Volk eine Reserve um diese zu überbrücken. Meine Erfahrung ist, dass im Sommer mehr Völker verhungern als im Winter! Ist zu wenig Honig da, wachsen zudem Bienen mit schlecht entwickelten Futterdrüsen heran. Die Folge: man hat danach ein geschwächtes Volk, das weniger Ertrag bringt und schon bei kleinen Problemen eingeht.

Ein weiterer Tipp: Mittels Trennschied einen auf die Grösse des Volkes angepassten Brutraum schaffen und Störungen auf ein Minimum reduzieren. Auf dem Einschubboden kann man im Frühjahr anhand der Ablagerungen, des Gemülls und Kondenswasser erkennen, wann die Brut startet, wo die Brut ist, wo die Futterwaben sitzen und wo die Wabengassen sind. Diese Erkenntnisse gewinnt man, ohne das Magazin öffnen zu müssen. Anhand dieser Informationen kann man innert wenigen Minuten mit dem Trennschied einen angepassten Brutraum gestalten. Das Lesen des Einschubbodens ist damit ein sehr wichtiges Instrument, um ohne direkten Eingriff Informationen über die Situation im Stock zu bekommen

Ganz allgemein rate ich zu folgendem Grundsatz: die Völker so wenig wie möglich stören und nur so viel machen, wie wirklich nötig ist.



Schweizer (CH) Ablegerkasten + Zuchtkasten

« Diese Kästen sind mit bewährtem System, flexibel und vielseitig einsetzbar, da sie ebenfalls je nach Bedarf, ergänzt und ausgestattet werden können. Dieser Jungvolkkasten bietet Platz für sechs Waben. Zum Einfliegen der Bienen kann er in ein leeres CH-Magazin gestellt werden. Es kann mit Brutrahmen oder nur mit Honigrahmen gearbeitet werden. Die einzelnen Komponenten können auch als Zuchtkasten eingesetzt werden, da sie mit diesen Teilen kompatibel sind. »



Deckel 4120.21051

Innendeckel Sperrholz 4120.21060

Innendeckel Plexi 4120.21061

Isolationsinnendeckel 4120.21062

Futterelement 4120.21052
austauschbar

Futtertasche 4120.21057

Zarge 1/2 4120.21053

Drohnenabsperreinsatz 4120.21058

Bodenelement 4120.21067

Schweizer (CH) Ablegerkasten

Der Ablegerkasten bietet Platz für sechs ganze Waben. Die Nutzung ist vielseitig, da der Kasten als Zucht- / Jungvolkkasten einfach erweitert bzw. ergänzt werden kann.

Basis-Set

CH-Ablegerkasten Basis-Set



bestehend aus:	Art.-Nr. einzeln
- 1x Deckel	(4120.21051)
- 1x Innendeckel	(4120.21060)
- 1x Futterelement	(4120.21052)
- 2x Zarge 1/2	(4120.21053)
- 1x Bodenelement	(4120.21059)

Material regionales Fichtenholz und Birkenesperrholz unbehandelt, Plexiglas

Gewicht 9.6 kg

Masse 270 x 605 x 432 mm (BxHxT)

Artikel-Nr. 4120.21050

Preis Fr. 180.00



Schweizer (CH) Zuchtkasten

Der Zuchtkasten bietet Platz für sechs halbe Waben oder für fünf halbe Waben mit einer 1/2 Futtertasche. Für die Belegstation, kann beim Zuchtkasten ein Drohnen-Absperrgittereinsatz eingesetzt werden. Die Nutzung ist vielseitig, da der Kasten als Ableger- / Jungvolkkasten einfach erweitert bzw. ergänzt werden kann.

Basis-Set

CH-Zuchtkasten Basis-Set



bestehend aus:	Art.-Nr. einzeln
- 1x Deckel	(4120.21051)
- 1x Innendeckel	(4120.21060)
- 1x Zarge 1/2	(4120.21053)
- 1x Bodenelement	(4120.21059)

Material regionales Fichtenholz und Birkenesperrholz unbehandelt

Gewicht 6.1 kg

Masse 312 x 315 x 432 mm (BxHxT)

Artikel-Nr. 4120.21070

Preis Fr. 120.00



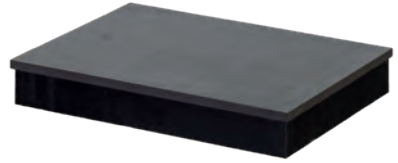
Einzelteile

CH-Ableger-/ Zuchtkasten Deckel



Kanten mit Schutzfarbe behandelt, mit zwei fixen Distanzleisten für Klimatisierung

Material	Wetterfestes Sperrholz
Gewicht	1.7 kg
Masse	316 x 62 x 425 mm (BxHxT)
Artikel-Nr.	4120.21051
Preis	Fr. 34.00



CH-Ableger-/ Zuchtkasten

Innendeckel Sperrholz



wird in Deckel eingelegt, vereinfacht die Deckelabnahme

Material	Birkensperrholz unbehandelt
Gewicht	0.3 kg
Masse	270 x 6 x 377 mm (BxHxT)
Artikel-Nr.	4120.21060
Preis	Fr. 5.00



CH-Ableger-/ Zuchtkasten Innendeckel Plexi



wird in Deckel eingelegt, vereinfacht die Deckelabnahme

Material	Plexiglas
Gewicht	0.4 kg
Masse	270 x 4 x 377 mm (BxHxT)
Artikel-Nr.	4120.21061
Preis	Fr. 9.00



Austausch-Artikel-Nr.	4120.21066
Austausch-Mehrpreis	Fr. 4.00

CH-Ableger-/ Zuchtkasten

Isolationsinnendeckel



wird in Deckel eingelegt

Material	Weichfaserplatte, regionales Fichtenholz und Birkensperrholz unbehandelt
Masse	270 x 23 x 377 mm (BxHxT)
Gewicht	0.8 kg
Artikel-Nr.	4120.21062
Preis	Fr. 14.00



Austausch-Artikel-Nr.	4120.21065
Austausch-Mehrpreis	Fr. 9.00

CH-Ableger-/ Zuchtkasten Futterelement



mit Loch und Deckel, kann auch als Behandlungshaube und zum Zusetzen einer Königin genutzt werden, Boden aus Plexiglas

Material	regionales Fichtenholz unbehandelt, Plexiglas
Masse	270 x 115 x 376 mm (BxHxT)
Gewicht	1.7 kg
Artikel-Nr.	4120.21052
Preis	Fr. 29.00



CH-Ableger-/ Zuchtkasten Futtertasche



Futtertasche 1/2, mit stabilem Aluminium-Winkel

Material	regionales Fichtenholz und Birkenesperrholz unbehandelt
Gewicht	0.6 kg
Masse	298 x 173 x 37 mm (BxHxT)
Artikel-Nr.	4120.21057
Preis	Fr. 14.00



CH-Ableger-/ Zuchtkasten Zarge 1/2



mit Rahmen-Tragleisten aus Aluminium-Winkel, Griffleisten seitlich

Material	regionales Fichtenholz unbehandelt
Gewicht	2.4 kg
Masse	270 x 186 x 377 mm (BxHxT)
Artikel-Nr.	4120.21053
Preis	Fr. 31.00



CH-Zuchtkasten Drogen-Absperreinsatz



Bienenbremse mit Drogenabsperrgitter

Material	regionales Fichtenholz unbehandelt, Metallgitter verzinkt
Gewicht	0.15 kg
Masse	227 x 30 x 90 mm (BxHxT)
Artikel-Nr.	4120.21058
Preis	Fr. 18.00



CH-Ableger-/ Zuchtkasten Bodenelement



Holzrahmen mit rostfreiem Chromstahlgitter, Kunststoffauszug beidseitig ausziehbar, Bienenbremse, 3-seitige Führungsleiste für Zarge

Material	regionales Fichtenholz unbehandelt
Gewicht	1.8 kg
Masse	270 x 108 x 432 mm (BxHxT)
Artikel-Nr.	4120.21067
Preis	Fr. 50.00



Zander-Magazin

« Unser Zander-Magazin ist unser Klassiker und speziell für unser eher raues Voralpen-Klima konzipiert. Dieses Format eignet sich besonders um zwei Honigrahmen im Brutraum zu verwenden, da es die Bauerneuerung erleichtert. Zudem können die geschleuderten Honigwaben einfach als Ersatz für Altwaben im Brutraum weiterverwendet werden. »



Deckel 4120.22001
austauschbar (Seite 23)

Innendeckel 4120.22002
austauschbar (Seite 23)

3Option:
Flachzarge 2/3 4120.22003

Flachzarge 2/3 4120.22003

Futterelement einfach 4120.22008
austauschbar (Seite 22)

Bienenflucht 4120.22006

Option:
Königinnen-Absperrgitter 4120.22007

Flachzarge 2/3 4120.22003
austauschbar (Seite 22)

Flachzarge 2/3 4120.22003
austauschbar (Seite 22)

Bodenelement 4120.22010

Basis-Set

Zander Magazin Basis-Set



bestehend aus: Art.-Nr. einzeln

- 1x Deckel (4120.22001)
- 1x Innendeckel zu Sperrholz-Deckel (4120.22002)
- 3x Flachzarge 2/3 (4120.22003)
- 1x Futterelement einfach (4120.22008)
- 1x Bienenflucht (4120.22006)
- 1x Bodenelement komplett (4120.22010)

Material regionales Fichtenholz und Birkensterrholz unbehandelt

Gewicht 18.8 kg

Masse 460 x 735 x 545 mm (BxHxT)

Artikel-Nr. 4120.22000

Preis Fr. 239.00



Zander Deckel



Kanten mit Schutzfarbe behandelt, mit zwei fixen Distanzleisten für Klimatisierung

Material wetterfestes Sperrholz

Gewicht 2.7 kg

Masse 460 x 45 x 545 mm (BxHxT)

Artikel-Nr. 4120.22001

Preis Fr. 42.00



Zander Innendeckel Sperrholz



wird in Zander Deckel (4120.22001) eingelegt, vereinfacht die Deckelabnahme

Material Birkensterrholz unbehandelt

Gewicht 0.9 kg

Masse 426 x 6 x 509 mm (BxHxT)

Artikel-Nr. 4120.22002

Preis Fr. 8.50



Zander Flachzarge 2/3



mit Rahmen-Tragleisten aus Aluminium, Griffleisten seitlich

Material regionales Fichtenholz unbehandelt

Gewicht 3.0 kg

Masse 426 x 170 x 510 mm (BxHxT)

Artikel-Nr. 4120.22003

Preis Fr. 32.00



Zander Futterelement einfach



mit Loch und Deckel, zum Füttern mit Beutel, bietet Platz für diverse Dispenser zur Varoabehandlung

Material regionales Fichtenholz und Birkensterrholz unbehandelt

Gewicht 2.3 kg

Masse 426 x 80 x 510 mm (BxHxT)

Artikel-Nr. 4120.22008

Preis Fr. 30.00



Zander Bienenflucht



mit grosser Kunststofffrondelle

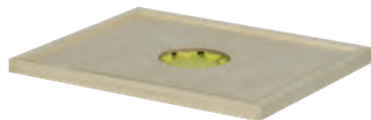
Material regionales Fichtenholz und Birkenesperrholz
unbehandelt

Gewicht 1.3 kg

Masse 426 x 25 x 510 mm (BxHxT)

Artikel-Nr. 4120.22006

Preis Fr. 29.00



Zander Bodenelement (komplett)



Holzrahmen mit rostfreiem Chromstahlgitter,
Kunststoff-Auszug beidseitig ausziehbar

bestehend aus: Art.-Nr. einzeln

- Anflugbrett (montiert) (4120.22012)

- Kunststoff-Auszug (4120.22013)

- Bienenbremse (4120.22011)

Material regionales Fichtenholz unbehandelt

Gewicht 2.7 kg

Masse 426 x 90 x 610 mm (BxHxT)

Artikel-Nr. 4120.22010

Preis Fr. 59.00



Optionen

Zander Trennschied 4/3



zum Anpassen der Grösse vom Brutraum,
für optimale Platzverhältnisse des Volkes

Material regionales Fichtenholz und Birkenesperrholz
unbehandelt

Gewicht 0.8 kg

Masse 478 x 330 x 35 mm (BxHxT)

Artikel-Nr. 4120.22017

Preis Fr. 18.00



Zander Königinnen-Absperrgitter



verzinktes Absperrgitter mit Holzrahmen

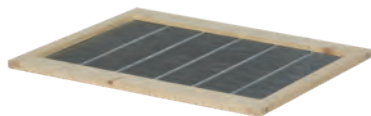
Material regionales Fichtenholz unbehandelt

Gewicht 1.2 kg

Masse 426 x 12 x 510 mm (BxHxT)

Artikel-Nr. 4120.22007

Preis Fr. 35.00



Futterelement austauschbar

Die Bienen gelangen über eine grosszügige Öffnung (d) im Boden zu max. 5 Litern Sirup (b). Die bemessene Distanz zwischen Mittelwand und Winkel verhindert ein Ertrinken der Bienen. Zur Fütterung mit Teig ist der kleinere Bereich (a) des Futterelementes zu nutzen. Dafür wird die eingetutete weisse Trennwand (c) einfach herausgezogen.

Tipp: Ein Auskleiden des grösseren Bereichs mit dünnem und heissem Bienenwachs erhöht die Lebensdauer und Dichtigkeit.

Zander Futterelement Spezial (Alu)



zum direkten Einfüllen von Sirup und Teig,
mit Abdeckwinkel aus Aluminium

Material regionales Fichtenholz und Birkensperrholz
unbehandelt

Gewicht 2.5 kg

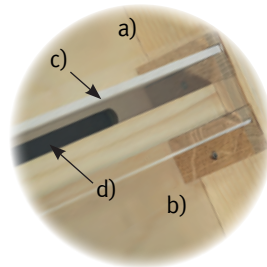
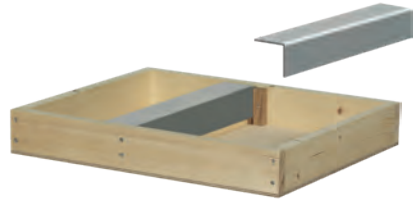
Masse 426 x 75 x 510 mm (BxHxT)

Artikel-Nr. 4120.22004

Preis Fr. 59.00

Austausch-Artikel-Nr. 4120.22022

Austausch-Mehrpri Fr. 29.00



Zander Futterelement Spezial (Plexi)



zum direkten Einfüllen von Sirup und Teig,
mit Abdeckwinkel aus Plexiglas

Material regionales Fichtenholz und Birkensperrholz
unbehandelt

Gewicht 2.5 kg

Masse 426 x 75 x 510 mm (BxHxT)

Artikel-Nr. 4120.22005

Preis Fr. 59.00

Austausch-Artikel-Nr. 4120.22023

Austausch-Mehrpri Fr. 29.00



Zarge austauschbar

Diese Brutzarge wird ausschliesslich für den Brutraum, bzw. den ungeteilten Brutraum eingesetzt.

Zander Ganzzarge 3/3



mit Rahmen-Tragleisten aus Aluminium, Griffleisten seitlich

Material regionales Fichtenholz unbehandelt

Gewicht 3.7 kg

Masse 426 x 230 x 510 mm (BxHxT)

Artikel-Nr. 4120.22009

Preis Fr. 39.00

Austausch-Artikel-Nr. 4120.22026

Austausch-Mehrpri Fr. 7.00



Austauschbarer Deckel

Zander Metalldeckel



Ecken verschweisst

Material	Aluminium
Gewicht	1.1 kg
Masse	430 x 30 x 515 mm (BxHxT)

Artikel-Nr.	4120.22020
Einzelpreis	Fr. 42.00

Austausch-Artikel-Nr.	4120.22024
Austausch-Preis	Fr. 0.00



Zander Isolationsinnendeckel zu Metalldeckel



wird in Metalldeckel (4120.22020) eingelegt

Material	Weichfaserplatte, regionales Fichtenholz und Birkenperrholz unbehandelt
Gewicht	1.8 kg
Masse	426 x 27 x 510 mm (BxHxT)

Artikel-Nr.	4120.22021
Einzelpreis	Fr. 19.00

Austausch-Artikel-Nr.	4120.22025
Austausch-Mehrpreis	Fr. 10.50



Zander Innendeckel Plexiglas



wird in Deckel (4120.21001) eingelegt, vereinfacht die Deckelabnahme

Material	Plexiglas
Gewicht	0.9 kg
Masse	426 x 4 x 509 mm (BxHxT)

Artikel-Nr.	4120.22028
Einzelpreis	Fr. 16.00

Austausch-Artikel-Nr.	4120.22029
Austausch-Mehrpreis	Fr. 7.50



« Bei der Mitproduktion der Imkermagazine konnte ich feststellen, wie komplex das Imkern ist. Andere nennen es vielleicht Diebstahl, aber ich nenne es einen Tausch. Die Bienen geben uns den Honig, wir ihnen ein Zuhause. »

Markus Neuhaus, Mitarbeiter Schreinerei dreischiibe



Ersatzteile

Zander Anflugbrett



abgeschrägt, zum Auswechseln seitlich geschraubt

Material regionales Fichtenholz unbehandelt

Gewicht 0.4 kg

Masse 405 x 21 x 137 mm (BxHxT)

Artikel-Nr. 4120.22012

Preis Fr. 7.50



Zander Kunststoff-Auszug



für Varoa-Kontrolle

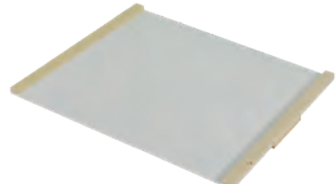
Material Kunststoffplatte mit Griffleisten (beidseitig)

Gewicht 0.6 kg

Masse 381 x 27 x 510 mm (BxHxT)

Artikel-Nr. 4120.22013

Preis Fr. 14.50



Zander Bienenbremse



Holzleiste mit Ausfräsung, sowie zum Verschliessen des Fluglochs

Material regionales Fichtenholz unbehandelt

Gewicht 0.06 kg

Masse 384 x 20 x 20 mm (BxHxT)

Artikel-Nr. 4120.22011

Preis Fr. 4.70



Zander Abdeckwinkel Plexiglas



zu Zander Futterelement Spezial

Gewicht 0.08 kg

Artikel-Nr. 4120.22018

Preis Fr. 9.50



Zander Abdeckwinkel Aluminium

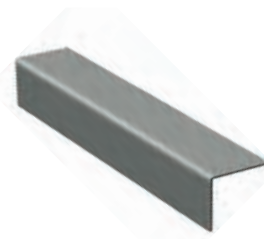


zu Zander Futterelement Spezial

Gewicht 0.09 kg

Artikel-Nr. 4120.22019

Preis Fr. 9.50



Rähmchen

Zander Rähmchen 2/3 (10er Pack)



obere und untere Querleiste 20 mm schmal für optimale Bewegungsfreiheit der Bienen, mit Abstandhalter,

gedrahtet

Material Lindenholz unbehandelt

Gewicht 0.15 kg / Stück

Tiefe 28 mm

Menge Pack à 10 Stück

Artikel-Nr. 4120.22015

Preis Fr. 33.50



seitliche Leisten vorgebohrt,

ungedrahtet

Artikel-Nr. 4120.22031

Preis Fr. 29.50

Zander Bruträhmchen 4/3 (10er Pack)



Tragleiste oben 20mm stark, mit Abstandhalter

gedrahtet

Material Lindenholz unbehandelt

Gewicht 0.25 kg / Stück

Tiefe 28 mm

Menge Pack à 10 Stück

Artikel-Nr. 4120.22016

Preis Fr. 36.00



seitliche Leisten vorgebohrt,

ungedrahtet

Artikel-Nr. 4120.22032

Preis Fr. 32.00

Zander Bruträhmchen 3/3 (10er Pack)



obere und untere Querleiste 20 mm schmal für optimale Bewegungsfreiheit der Bienen, mit Abstandhalter,

gedrahtet

Material Lindenholz unbehandelt

Gewicht 0.18 kg / Stück

Tiefe 28 mm

Menge Pack à 10 Stück

Artikel-Nr. 4120.22030

Preis Fr. 35.00



seitliche Leisten vorgebohrt,

ungedrahtet

Artikel-Nr. 4120.22033

Preis Fr. 30.00

Wabenhonigrähmchen

Zander Wabenhonig-Set 8-teilig



1 Zander 2/3 Rähmchen 28 mm, zum Drahten vorgebohrt, mit 8 Stück Wabenhonigrähmchen Grösse 100x70x35mm, oben mit Nut zum Einsetzen eines Mittelwandstreifens

Material	Lindenholz unbehandelt
Gewicht	0.3 kg
Tiefe	35 mm
Artikel-Nr.	4120.22040
Preis	Fr. 29.50



Verpackungsset für Wabenhonigrähmchen

Verpackungsset für 1 Zander Wabenhonig-Set

8-teilig



bestehend aus: 8 Böden aus Sperrholz, 8 Lindenholz-Rähmchen mit Sichtfenster, 8 Cellophanröhren

Material	Sperrholz, Lindenholz, Cellophan
Gewicht	0.3 kg
Artikel-Nr.	4120.22041
Preis	Fr. 12.50



Gestaltungsbeispiel



« Als Jungimkerin arbeite ich gerne mit den Beuten der dreischiibe. Mich überzeugt das System in der praktischen Handhabung, die Flexibilität und alle Elemente der Magazine aufrüsten und/oder erneuern zu können. Die Elemente sind auch vom Gewicht her gut zu handhaben. Ich habe den Eindruck, das Klima in den Beuten behagt auch den Honigbienen, denn sie gedeihen wunderbar. Ich bin mit dem Preis-Leistungs-Verhältnis sehr zufrieden. Mir gefällt der soziale Gedanke der Firma, welche Menschen mit einer Beeinträchtigung einen erfüllenden Arbeitsplatz bietet. »

Nora Fankhauser, Jungimkerin



Bannwaben

Zum Einsperren der Königin auf einer Brutwabe. Beidseitiges Königinnen-Absperrgitter verzinkt, mit Rundstäben und guter, bienenfreundlicher Durchgängigkeit.

Zander Bannwabe 3/3



Verschluss mit zwei rostfreien Federn, passend zu den üblichen Zander Bruträhmchen 3/3, mit Abstandhalter

Material Eschenholz unbehandelt, Absperrgitter mit Rundstäben verzinkt

Gewicht 1.4 kg

Tiefe 55 mm

Artikel-Nr. 4120.22034

Preis Fr. 48.00



passend zu den dreischiibe Zander Bruträhmchen 3/3 (4120.22030)

Artikel-Nr. 4120.22038

Preis Fr. 48.00

Zander Bannwabe 4/3



Verschluss mit zwei rostfreien Federn, passend zu den üblichen Zander Bruträhmchen 4/3, mit Abstandhalter

Material Eschenholz unbehandelt, Absperrgitter mit Rundstäben verzinkt

Gewicht 1.8 kg

Tiefe 55 mm

Artikel-Nr. 4120.22035

Preis Fr. 58.00



Zuchtrahmen

Zander Zuchtrahmen 2/3



1 drehbare Zuchtlatte mit insgesamt 10 vollständig ausgerüsteten Zuchtplätzen (Nicot-System), mit Abstandhalter

Material Lindenholz und Fichtenholz unbehandelt

Gewicht 0.5 kg

Tiefe 35 mm

Artikel-Nr. 4120.22036

Preis Fr. 43.00



Zander Zuchtrahmen 4/3



2 drehbare Zuchtlatten mit insgesamt 20 vollständig ausgerüsteten Zuchtplätzen (Nicot-System), mit Abstandhalter

Material Lindenholz und Fichtenholz unbehandelt

Gewicht 0.7 kg

Tiefe 35 mm

Artikel-Nr. 4120.22037

Preis Fr. 72.00



Bio- und Demeter Imkerei

Sind unsere Magazine für die Bio- und Demeter-Imkerei geeignet?

Ja, unser Sortiment entspricht den Ansprüchen für die Bio-Imkerei und mit wenigen Ausnahmen oder Anwendungsvorgaben auch denen der Demeter-Imkerei.

Wir freuen uns deshalb sehr, diese klare Antwort geben zu können, welche auf die verschiedenen Richtlinien und auf den Austausch mit Vertretern dieser Labels gestützt ist.

Hinweise zu Ausnahmen oder Anwendungsvorgaben für die Demeter-Imkerei:

- Die Demeter-Imkerei setzt eine natürliche Vermehrung voraus, wodurch unser Zuchtkasten «nur» für die Bio-Imkerei geeignet ist.
- Der Einsatz von Zander Flachzargen $\frac{2}{3}$ und 2 x CH-Zargen $\frac{1}{2}$ ist nur erlaubt, wenn der Brutraum nicht durch Rähmchenleisten unterteilt wird.
- In der Umstellungsphase zur Demeter-Imkerei ist das Verwenden eines Absperrgitters erlaubt.

Zur Orientierung sind die einzelnen Produkte entsprechend ihrer Eignung gekennzeichnet:



Bio



Demeter



Demeter mit Vorbehalt

Diese Hinweise beruhen auf den aktuellen Richtlinien (Stand 2023). Es ist zu berücksichtigen, dass es allfällige Änderungen geben könnte, bitte informieren Sie sich deshalb direkt bei den Labels.

Hier erhalten Sie Informationen zu den Richtlinien:

- **Bio Suisse**
Bio Suisse - Bereich Landwirtschaft: T 061 204 66 05, landwirtschaft@bio-suisse.ch
- **Demeter**
Demeter-Geschäftsstelle: T 061 706 96 43, landwirtschaft@demeter.ch, www.demeter.ch

Auf unserer Homepage finden Sie die Links zu den jeweiligen Labels.

Selbstabholung in Herisau

- **kostenlos**
dreischiibe Schreinerei,
Fluora Immopark, **Bau 4**, Parterre, St. Galler Strasse 49, 9102 Herisau
(bitte voranmelden 071 353 90 37)

Lieferung als Paket schweizweit per Post

- **bis 2 kg** Fr. **12.00**
- **2 bis 10 kg** Fr. **15.00**
- **10 bis 30 kg** Fr. **28.00**

CH-Magazine müssen aufgrund zweimaliger Überschreitung von max. 60cm mit Sperrguttarif versendet werden.

- **Sperrgut** Fr. **39.00 = 1 Magazin**
(max. 30Kg)

Stückguttransport schweizweit per Camion

Es gelten unsere Lieferbedingungen - diese finden Sie via QR-Code
oder auf unserer Webseite: <https://www.dreischiibe.ch/imkermagazine.html>



- **1 Palette** (4 – max. 7 Magazine) Fr. **111.00**
- **1 ½ Palette** (8 – max. 9 Magazine) Fr. **154.00**
- **2 EU Palette** (10 – max. 14 Magazine) Fr. **198.00**

Lieferungen in Randregionen/Seitentäler sind mit einem Zuschlag möglich.
Die Liste der betreffende Ortschaften finden Sie in unseren Lieferbedingungen.

Die maximale Anzahl Magazine pro Palette ist abhängig von den zusätzlich bestellten Artikeln.

Wir bemühen uns, die Bestellungen für den Transport so kompakt und sinnvoll wie möglich vorzubereiten.

Geschenkgutscheine

- Betrag frei wählbar
- Bestellformular via QR-Code



Verkaufsbedingungen

Preise

- alle Preise in CHF und inklusive Mehrwertsteuer
- Änderungen und Korrekturen bleiben vorbehalten

Lieferzeit

- frühzeitige Bestellung Lieferung 2-3 Wochen
Abholung 1-2 Wochen
- grössere Bestellmengen Lieferzeit anfragen

Bestellung

- per Mail: via Bestellformular auf unserer Webseite:
<https://www.dreischiiibe.ch/imkermagazine.html>
- telefonisch: 071 353 90 37



Rechnung

zahlbar netto innerhalb 30 Tagen ab Rechnungsdatum

Weitere Prospekte

Gerne senden wir Ihnen zusätzliche Prospekte zum Weitergeben.

Homepage

Möchten Sie uns auf Ihrer Homepage verlinken? Nehmen Sie bitte Kontakt auf mit uns.

« Die Demeter-Imkerei orientiert sich an den natürlichen Bedürfnissen des Bienenvolkes, darum kommen für die Bienenwohnung nur natürliche Materialien in Frage. »

Martin Dettli, Demeter-Imker, Agronom



Produktion & Beratung:
dreischiibe Herisau
Schreinerei
St. Galler Strasse 49
9102 Herisau
T 071 353 90 37
schreinerei@dreischiibe.ch

www.dreischiibe.ch



4120-048-02/2024



Der Schreiner
Ihr Macher

schreiner.ch



dreischiibe
wir schaffen Perspektiven